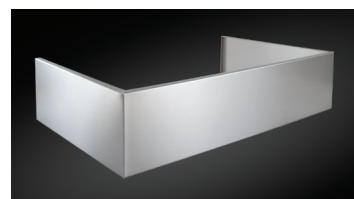




WPD38I Series

This UL-Rated Outdoor Pro-Style designed of brushed corrosion resistant stainless steel to ensure long life in outdoor patios or lanais, this hood will remain a beautiful addition to your outdoor kitchen for many years to come.

- Powered by internal blower system with 1300 MAX blower CFM. Quiet 2.0 sones at normal setting.
- 4-speed rotary control with separate On/Off speed control gives you the convenience of automatically remembering last setting.
- One-level halogen cooktop lighting. (Bulbs included.)
- Easily accessible, dishwasher-safe corrosion resistant stainless steel baffle filters with handles.
- Optional corrosion resistant flue covers attach to the top of the range hood.



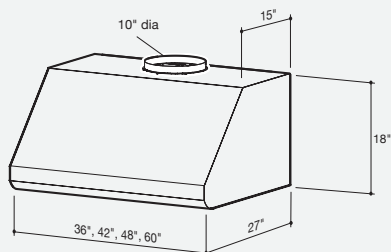
best[®]

PERFORMANCE THAT INSPIRES

At **BEST**, we make high performance range hoods that perform beautifully. Astonishingly quiet. Impressively effective. Remarkably efficient. And perfectly suited for the most distinguished kitchens.

Whether it's the centerpiece of the room or letting its surroundings shine, **BEST** is where high-end performance inspires.

Installation height above the cooking surface: 36"



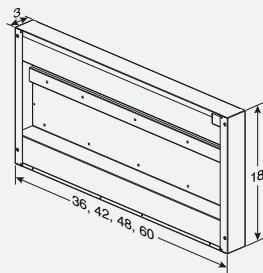
Standard and Extended Depth Flue Covers

Corrosion resistant flue covers in professional grade stainless steel attach to the top of the range hood shell. Available in 6", 18", 30" and 30"-54" telescopic heights. Deeper flues are available for hoods using the 3" wall extension.



- Fixed 6" = 8' ceiling
- Fixed 18" = 9' ceiling
- Fixed 30" = 10' ceiling
- Telescopic 30"-54" = 10'-12' ceiling

3" Wall Extension



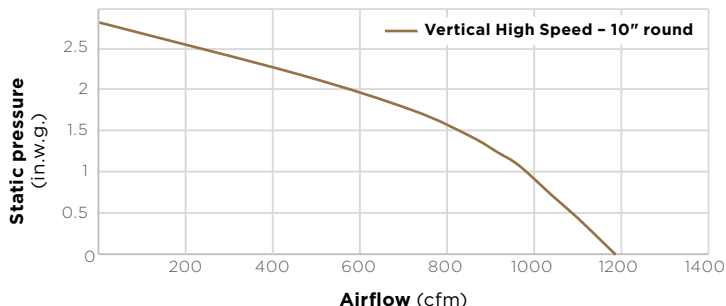
HVI PERFORMANCE

INTERNAL BLOWERS, DUAL - WPD38I

Sones	
Normal Speed 2.0	High Speed 11.0

CFM	
Normal Speed 430	High Speed 1160

AIRFLOW PERFORMANCE



HVI-2100 CERTIFIED RATINGS comply with new testing technologies and procedures prescribed by the Home Ventilating Institute, for off-the-shelf products, as they are available to consumers. Product performance is rated at .01 in. static pressure, based on tests conducted in AMCA's state-of-the-art test laboratory. Sones are a measure of humanly-perceived loudness, based on laboratory measurements.

HOOD SIZES*

Internal Blower, Dual — Depth: 27" (or 30" with Optional 3" Wall Extension)

36" WPD38I36SB	42" WPD38I42SB
48" WPD38I48SB	60" WPD38I60SB

* For exact dimensions, please refer to the technical drawing of each model.

FEATURES

Finish	Corrosion Resistant Stainless Steel (Grade 304)
Lighting Type	Halogen, MR16; GU10-50W
Number of Lamps	2 on 36" and 42" 3 on 48" and 60"
Lighting Levels	1
Lighting Lamps Included	Yes
Control Type	4-speed, Rotary, Illuminated ON/OFF Indicator
Control Features	Heat Sentry™
Remote Control	Not Available
Filter Type	304 Stainless Steel Baffle
Non-ducted Capability	No

HOOD BLOWER INCLUDED WPD38I

Internal	
Max Blower CFM*	1300

ACCESSORIES

Flue Cover (Standard Depth)	6" AEWPD36SB 18" AEWPD318SB 30" AEWPD330SB 30"-54" AEWPD3054SB
Flue Cover (Extended Depth)	6" AEWPD36SBE 18" AEWPD318SBE 30" AEWPD330SBE 30"-54" AEWPD3054SBE

3" Wall Extension - Adds 3" to depth of hood
 36" AWWPD336SB
 42" AWWPD342SB
 48" AWWPD348SB
 60" AWWPD360SB

INSTALLATION REQUIREMENTS

Amps @ 120V	9.0 Max
Electrical Connection	Direct Wire
Duct Size: Internal Blower	10"
Duct Direction	Vertical
Backdraft Damper	Not Included

*MAX Blower CFM indicates the performance of the hood blower in open air.



BESTRANGEHOODS.COM
USA 800-558-1711

BESTRANGEHOODS.CA
CANADA 800-567-3855

99044959D 10/21





Série WPD38I

Cette hotte extérieure de style professionnel certifiée UL est conçue en acier inoxydable brossé résistant à la corrosion pour assurer une longue durée de vie sur les patios ou les vérandas. Cette hotte demeurera un ajout magnifique à votre cuisine extérieure pendant de nombreuses années à venir.

- Alimentée par un ventilateur interne d'une puissance maximale de 1300 pi³/min. Niveau sonore silencieux de 2,0 sones à vitesse normale.
- Commande rotative à 4 vitesses avec interrupteur à bascule marche/arrêt séparé permettant de mémoriser automatiquement le dernier réglage.
- Éclairage halogène à 1 intensité (ampoules incluses).
- Filtres à chicanes en acier inoxydable munis de poignées, facilement accessibles, résistants à la corrosion et lavables au lave-vaisselle.
- Revêtements de cheminée se fixant à la partie supérieurs de la hotte, résistants à la corrosion, offerts en option.



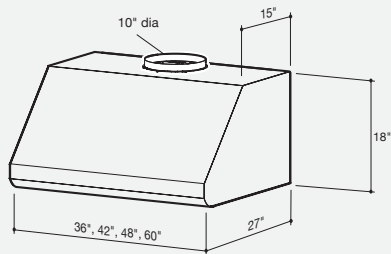
best[®]

LA PERFORMANCE QUI INSPIRE

Chez **BEST**, nous fabriquons des hottes de cuisinière haute performance qui fonctionnent à merveille. Étonnamment silencieuses. D'une puissance impressionnante. Remarquablement efficaces. Et parfaitement adaptées aux cuisines les plus distinguées.

Qu'il s'agisse de la pièce maîtresse ou qu'elle fasse briller son environnement, la hotte **BEST** inspire la performance haut de gamme.

Hauteur d'installation recommandée au-dessus de la surface de cuisson : 36 po



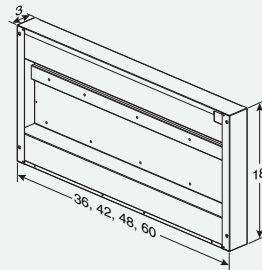
Revêtements de cheminée de profondeur standard et allongée

Un revêtement de cheminée en acier inoxydable de calibre professionnel résistant à la corrosion se fixe sur la tête de l'auvent de la hotte. Il est offert en hauteurs fixes de 6, 18 et 30 po, et en hauteur télescopique de 30 à 54 po. Il existe des cheminées de profondeur allongée s'adaptant à la rallonge murale de 3 po.



- Plafond de 8 pi = hauteur fixe de 6 po
- Plafond de 9 pi = hauteur fixe de 18 po
- Plafond de 10 pi = hauteur fixe de 30 po
- Plafonds de 10 à 12 pi = hauteur télescopique de 30 à 54 po

Rallonge murale de 3 po



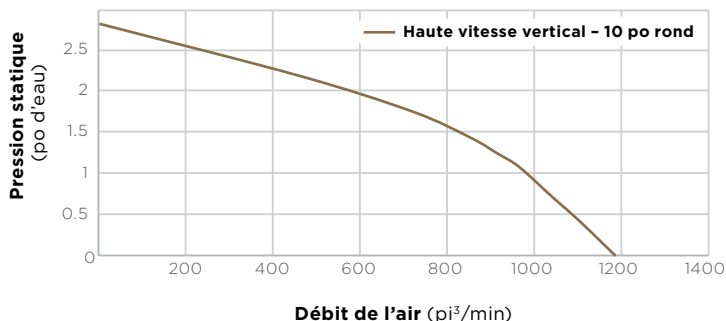
RENDEMENT HVI

VENTILATEUR INTERNE - WPD38I

Sones	
À vitesse normale 2,0	À haute vitesse 11,0

PI ³ /MIN	
À vitesse normale 430	À haute vitesse 1160

DÉBIT DE L'AIR (PI³/MIN)



L'HOMOLOGATION HVI-2100 est conforme aux nouvelles techniques et procédures d'essai prescrites par le Home Ventilating Institute pour les produits d'emploi courant, dès leur disponibilité pour les consommateurs. Le rendement du produit est évalué à une pression statique de 0,1 po et de 0,25 po, d'après les tests effectués dans le laboratoire d'essai ultra-perfectionné de l'AMCA. Le sone est une mesure de la perception humaine de la puissance sonore, d'après des mesures effectuées en laboratoire.

DIMENSIONS*

Ventilateur interne double — Profondeur : 27 po (ou 30 po avec la rallonge mural de 3 po en option)

36 po WPD38I36SB	42 po WPD38I42SB
48 po WPD38I48SB	60 po WPD38I60SB

* Pour les dimensions exactes, veuillez vous référer au dessin technique de chaque modèle.

CARACTÉRISTIQUES

Fini	Acier inoxydable résistant à la corrosion (Grade 304)
Type d'éclairage	Halogène, MR16 de 50 W à culot GU10
Nombre d'ampoules	2 pour format 36 et 42 po 3 pour formats 48 et 60 po
Intensités d'éclairage	1
Ampoules incluses	Oui
Type de commande	Commande rotative quatre vitesses avec indicateur de marche lumineux
Caractéristiques de la commande	Heat Sentry ^{MC}
Télécommande	Aucune
Type de filtre	Filtres à chicanes en acier inoxydable (Grade 304)
Installation sans conduit	Non

VENTILATEUR INCLUS WPD38I

Interne	
Puissance max. du ventilateur*	1300

ACCESSOIRES

Revêtement de cheminée (profondeur standard)	6 po AEWPD36SB 18 po AEWPD318SB 30 po AEWPD330SB 30 po-54 po AEWPD3054SB
Revêtement de cheminée (profondeur allongée)	6 po AEWPD36SBE 18 po AEWPD318SBE 30 po AEWPD330SBE 30 po-54 po AEWPD3054SBE
Rallonge murale de 3 po	36 po AWWPD336SB 42 po AWWPD342SB 48 po AWWPD348SB 60 po AWWPD360SB

EXIGENCES D'INSTALLATION

Intensité à 120V : ventilateur interne	9,0 A
Raccordement électrique	Direct
Dimensions du conduit : ventilateur interne	10 po
Orientation de sortie	Verticale
Volet antiretour	Non inclus

*La puissance maximum du ventilateur indique la performance du ventilateur de la hotte à l'air libre.