

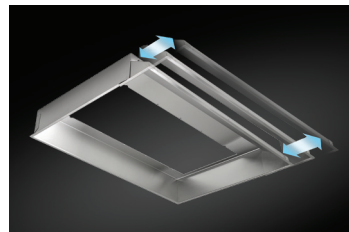


Shown with custom fabricated side panels, not supplied by BEST

P195P Series

This powerpack insert brings leading edge modern style into your kitchen with a clean, sleek look to beautifully complement today's kitchen design trends.

- Powered by internal blower system with either 650 or 1300 MAX blower CFM. Very quiet 1.0 sone at normal setting.
- 4-speed electronic controls with a 10 minute delay-off feature keeps hood running after cooking to ensure smoke & odors have cleared the environment, and the filter clean reminder helps ensure optimal performance.
- Two-level halogen cooktop lighting. (Bulbs included.)
- Perimeter aspiration provides superior ventilation, backed up by mesh filters.
- Optional recirculation kit for non-ducted capability.
- Optional Remote Control allows the busy cook to stay in control from anywhere in the kitchen.
- Optional liners with flexible design allow depth adjustment up to 20-1/2".

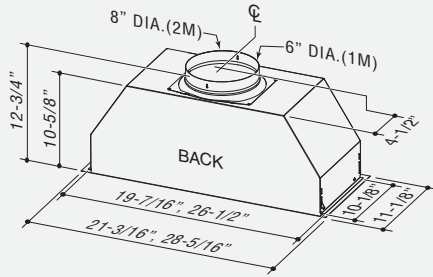


best[®]
PERFORMANCE THAT INSPIRES

At **BEST**, we make high performance range hoods that perform beautifully. Astonishingly quiet. Impressively effective. Remarkably efficient. And perfectly suited for the most distinguished kitchens.

Whether it's the centerpiece of the room or letting its surroundings shine, **BEST** is where high-end performance inspires.

Installation height above the cooking surface: 24"-30"

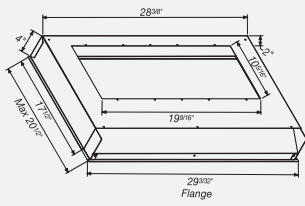


Liners for P195P

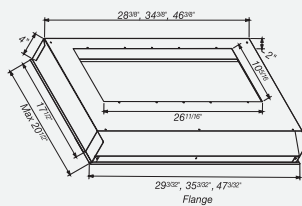
Brushed Standard Stainless Steel finish

30", 36" and 48" widths

Flexible design allows 17-1/2" to 20-1/2" depth adjustment



L5230 for P195P1M52SB6



L7036, L7048 for P195P1M70SB6, P195P2M70SB

HOOD SIZES*

Internal Blower, Single - Depth 11-1/8"

21"	P195P1M52SB6
30"	P195P1M70SB6

Internal Blower, Dual - Depth 11-1/8"

30"	P195P2M70SB6
-----	--------------

* For exact dimensions, please refer to the technical drawing of each model.

FEATURES

Finish	Brushed Stainless Steel (Grade 430)
Lighting Type	Halogen 20W, G-4
Number of Lamps	2
Lighting Levels	2
Lighting Lamps Included	Yes
Control Type	4-speed Electronic Pushbutton, Digital Display
Control Features	Heat Sentry™, Delay Off, Filter Clean Reminder
Remote Control	Optional ACR3
Filter Type	Mesh Grease with Perimeter Aspiration
Non-ducted Capability	Yes (P195P1 only)

HOOD BLOWER INCLUDED P195P1 P195P2

Internal		
Max Blower CFM*	650	1300

ACCESSORIES

Non-Duct Filters	AFCP195P52, AFCP195P70
Liners: Optional	L5230, L7036, L7048
Make-Up Air Dampers	MD6T, MD8T, MD10T
Fresh Air Inlets	641FA (6"), 643FA (8"), 610FA (10")

INSTALLATION REQUIREMENTS

Amps @ 120V	5.4 Max
Electrical Connection	Direct Wire
Duct Size: Internal Blower	6" for P195P1 8" for P195P2
Duct Direction	Vertical
Backdraft Damper	Included

*MAX Blower CFM indicates the performance of the hood blower in open air.

HVI PERFORMANCE

INTERNAL BLOWER - P195P1

SONES		
Normal Speed	High Speed	
1.0	8.5	

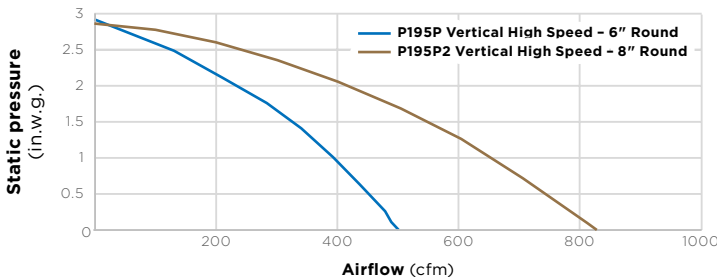
CFM		
Normal Speed	High Speed	High Speed
190	0.25 in. w.g. 470	0.1 in. w.g. 490

INTERNAL BLOWERS - P195P2

SONES		
Normal Speed	High Speed	
2.0	12	

CFM		
Normal Speed	High Speed	High Speed
310	0.25 in. w.g. 774	0.1 in. w.g. 800

AIRFLOW PERFORMANCE



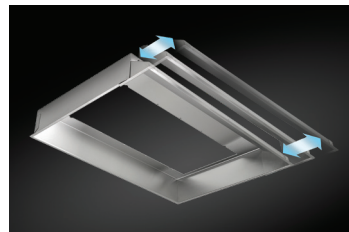


Représenté avec des panneaux latéraux
fabriqués sur mesure, non fournis par BEST

Série P195P

Cet hotte encastrée apporte un style moderne de pointe dans votre cuisine avec un look épuré qui s'intègre parfaitement aux tendances actuelles en matière de design de cuisine.

- Alimentée par un ventilateur interne d'une puissance maximale de 650 ou 1300 pi³/min. Niveau sonore très silencieux de 1,0 sone à vitesse normale.
- Commande électronique à 4 vitesses avec fonction d'arrêt différé de 10 minutes qui maintient la hotte en fonction après la cuisson afin d'assurer l'évacuation de la fumée et les odeurs. L'indicateur d'entretien des filtres permet d'assurer des performances optimales.
- Éclairage halogène à 2 intensités (ampoules incluses).
- À sa remarquable puissance d'aspiration périphérique s'ajoutent des filtres à mailles.
- Ensemble de recirculation optionnel pour installation sans conduit.
- Le cuisinier le plus occupé peut faire fonctionner la hotte de partout dans la cuisine grâce à la télécommande optionnelle.
- Les revêtements optionnels conçus pour être polyvalents permettent un réglage de la profondeur jusqu'à 20 1/2 po.



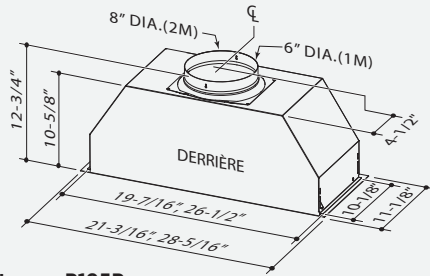
best®

LA PERFORMANCE QUI INSPIRE

Chez **BEST**, nous fabriquons des hottes de cuisinière haute performance qui fonctionnent à merveille. Étonnamment silencieuses. D'une puissance impressionnante. Remarquablement efficaces. Et parfaitement adaptées aux cuisines les plus distinguées.

Qu'il s'agisse de la pièce maîtresse ou qu'elle fasse briller son environnement, la hotte **BEST** inspire la performance haut de gamme.

Hauteur d'installation recommandée
au-dessus de la surface de cuisson : de 24 à 30 po

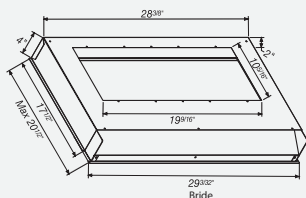


Revêtement pour P195P

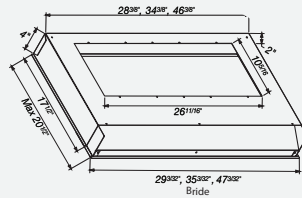
Fini en acier inoxydable brossé standard

30, 36 et 48 po de large

Conception flexible permettant un réglage
de la profondeur de 17 1/2 po à 20 1/2 po



L5230 pour P195PIM52SB6



L7036, L7048 pour P195PIM70SB6,
P195P2M70SB

RENDEMENT HVI

VENTILATEUR INTERNE - P195P1

SONES

À vitesse normale
1,0

À haute vitesse
8,5

PI³/MIN

À vitesse normale
190

À haute vitesse
0,25 po d'eau
470

À haute vitesse
0,1 po d'eau
490

VENTILATEUR INTERNE - P195P12

SONES

À vitesse normale
2,0

High Speed
12,0

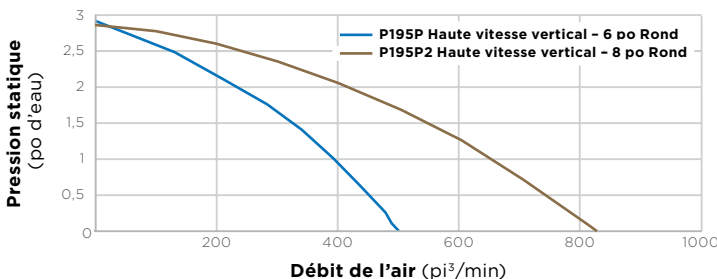
PI³/MIN

À vitesse normale
310

À haute vitesse
0,25 po d'eau
774

À haute vitesse
0,1 po d'eau
800

DÉBIT DE L'AIR (PI³/MIN)



DIMENSIONS*

Ventilateur interne simple - Profondeur : 11 1/8 po

21 po P195PIM52SB6

30 po P195PIM70SB6

Ventilateur interne double - Profondeur : 11 1/8 po

30 po P195P2M70SB6

* Pour les dimensions exactes, veuillez vous référer au dessin technique de chaque modèle.

CARACTÉRISTIQUES

Fin	Acier inoxydable brossé (Grade 430)
Type d'éclairage	Halogène G4 de 20 W
Nombre d'ampoules	2
Intensités d'éclairage	2
Ampoules incluses	Oui
Type de commande	Commande électronique à bouton-poussoir à quatre vitesses avec affichage numérique
Caractéristiques de la commande	Heat Sentry ^{MC} , fonction d'arrêt différé, indicateur d'entretien du filtre
Télécommande	ACR3 (en option)
Type de filtre	Filtre à mailles, aspiration périphérique
Installation sans conduit	Oui (P195P1 seulement)

VENTILATEUR INCLUS

P195P1 P195P2

Interne

Puissance max. du ventilateur* 650 1300

ACCESSOIRES

Filtres pour installation sans conduit	AFCP195P52, AFCP195P70
Revêtements en option	L5230, L7036, L7048
Dispositif d'apport d'air	MD6T, MD8T, MD10T
Prises d'air frais	641FA (6 po), 643FA (8 po), 610FA (10 po)

EXIGENCES D'INSTALLATION

Intensité à 120V : ventilateur interne	5,4 A max
Raccordement électrique	Direct
Dimensions du conduit : ventilateur interne	modèle P1951M = 6 po modèle P1952M = 8 po
Orientation de sortie	Verticale
Volet antiretour	Inclus

*La puissance maximum du ventilateur indique la performance du ventilateur de la hotte à l'air libre.