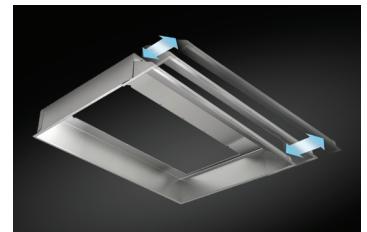
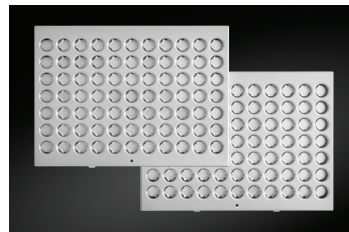




## CC6 Series

BEST brings another innovation with a new, stylish stainless steel retro-look power pack that give a classy retro spin to modern decor.

- Powered by internal blower system with either 650 or 1300 MAX blower CFM. Very quiet 1.5 sones at normal setting.
- 4-speed electronic controls with a 5 minute delay-off feature keeps hood running after cooking to ensure smoke & odors have cleared the environment.
- Integrated LED modules provide even lighting over the cooktop with 2 intensities.
- Easily accessible, dishwasher-safe stainless steel low-profile baffle filters.
- Optional liners with flexible design allow depth adjustment up to 18".



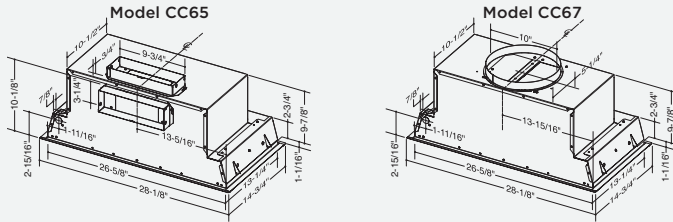
**best**<sup>®</sup>

**PERFORMANCE THAT INSPIRES**

At **BEST**, we make high performance range hoods that perform beautifully. Astonishingly quiet. Impressively effective. Remarkably efficient. And perfectly suited for the most distinguished kitchens.

Whether it's the centerpiece of the room or letting its surroundings shine, **BEST** is where high-end performance inspires.

Installation height above the cooking surface: 24"-30"



### Liners for CC6

Brushed Standard Stainless Steel finish

28-1/2", 34-1/2" and 40-1/2" widths

Adjustable depths with backboard 16" to 17-13/16"

Adjustable depths without backboard 16-3/8" to 18"

### HOOD SIZES\*

Internal Blower, Single - Depth 14-3/4"

30" CC65I28SB

Internal Blower, Dual - Depth 14-3/4"

30" CC67I28SB

\* For exact dimensions, please refer to the technical drawing of each model.

### FEATURES

Finish	Brushed Stainless Steel (Grade 430)
Lighting Type	PURLED™ 5.5W, 1100 Lumens, 3000K
Number of Lamps	2
Lighting Levels	2
Lighting Lamps Included	Yes
Control Type	4-speed Electronic Push Button
Control Features	Heat Sentry™, Delay-off
Remote Control	Not Available
Filter Type	Stainless Steel Low Profile Baffle
Non-ducted Capability	No

### HOOD BLOWER INCLUDED

	CC65	CC67
Internal		
Max Blower CFM*	650	1300

### ACCESSORIES

Custom Liners	30": ALCC630SB, 36": ALCC636SB, 42": ALCC642SB
---------------	--

### INSTALLATION REQUIREMENTS

Amps @ 120V: Single Blower	6.0 A
Amps @ 120V: Double Blower	9.5 A
Electrical Connection	Direct Wire
Duct Size: Internal Blower	3-1/4" x 10" Vertical/Horizontal for CC65 10" Vertical for CC67
Backdraft Damper	Included

\*MAX Blower CFM indicates the performance of the hood blower in open air.

### HVI PERFORMANCE

#### INTERNAL BLOWER - CC65

	SONES	
	Normal Speed	High Speed
Vertical	2.0	11.5
Horizontal	2.0	10.5

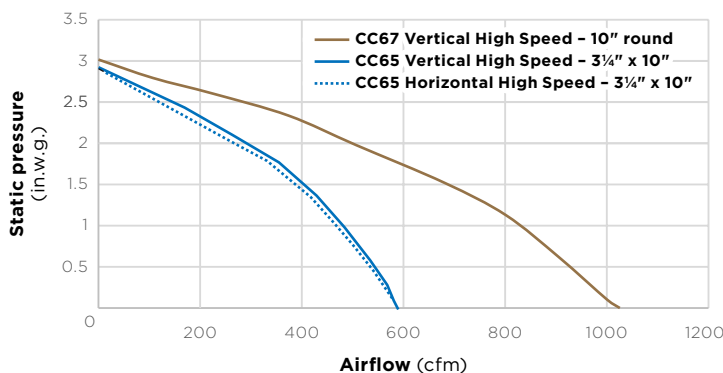
	CFM		
	Normal Speed	High Speed 0.25 in. w.g.	High Speed 0.1 in. w.g.
Vertical	200	559	570
Horizontal	190	553	570

#### INTERNAL BLOWERS - CC67

SONES	
Normal Speed	High Speed
1.5	12

CFM		
Normal Speed	High Speed 0.25 in. w.g.	High Speed 0.1 in. w.g.
370	970	1000

### AIRFLOW PERFORMANCE



HVI-2100 CERTIFIED RATINGS comply with new testing technologies and procedures prescribed by the Home Ventilating Institute, for off-the-shelf products, as they are available to consumers. Product performance is rated at .01 in. static pressure, based on tests conducted in AMCA's state-of-the-art test laboratory. Sones are a measure of humanly-perceived loudness, based on laboratory measurements.



BESTRANGHOODS.COM  
USA 800-558-1711

BESTRANGHOODS.CA  
CANADA 800-567-3855

99046105D 10/21

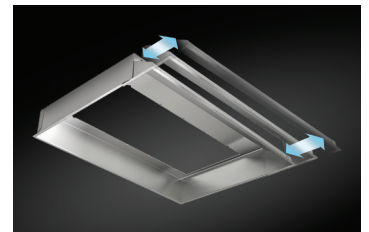
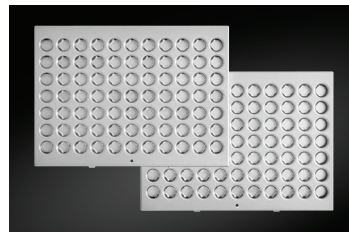




## Série CC6

BEST innove encore avec une nouvelle hotte encastrée en acier inoxydable qui donne une touche rétro à un décor moderne.

- Alimentée par un ventilateur interne d'une puissance maximale de 650 ou 1300 pi<sup>3</sup>/min. Niveau sonore très silencieux de 1,5 sone à vitesse normale.
- Commandes électroniques à 4 vitesses avec fonction d'arrêt différé de 5 minutes qui maintient la hotte en fonction après la cuisson afin d'assurer l'évacuation de la fumée et les odeurs.
- Les modules à DEL intégrés à 2 intensités fournissent un éclairage uniforme sur la surface de cuisson.
- Filtres à chicanes minces en acier inoxydable, facilement accessibles et lavables au lave-vaisselle.
- Les revêtements optionnels conçus pour être polyvalents permettent un réglage de la profondeur jusqu'à 18 po.



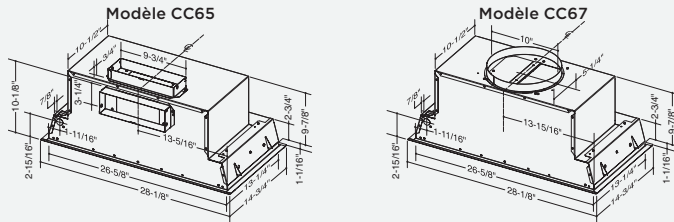
# best<sup>®</sup>

LA PERFORMANCE QUI INSPIRE

Chez **BEST**, nous fabriquons des hottes de cuisinière haute performance qui fonctionnent à merveille. Étonnamment silencieuses. D'une puissance impressionnante. Remarquablement efficaces. Et parfaitement adaptées aux cuisines les plus distinguées.

Qu'il s'agisse de la pièce maîtresse ou qu'elle fasse briller son environnement, la hotte **BEST** inspire la performance haut de gamme.

Hauteur d'installation recommandée  
au-dessus de la surface de cuisson : de 24 à 30 po



### Revêtement d'armoire pour CC6

Fini en acier inoxydable brossé  
28 1/2 po, 34 1/2 po et 40 1/2 po de large  
Profondeur réglable avec panneau arrière 16 po à 17 13/16 po  
Profondeur réglable sans panneau arrière 16 3/8 po à 18 po

### DIMENSIONS\*

Ventilateur interne simple - Profondeur : 14 3/4 po  
30 po CC65I28SB

Ventilateur interne double - Profondeur : 14 3/4 po  
30 po CC67I28SB

\* Pour les dimensions exactes, veuillez vous référer au dessin technique de chaque modèle.

### CARACTÉRISTIQUES

Fin	Acier inoxydable brossé (Grade 430)
Type d'éclairage	PURLED <sup>MC</sup> 5,5 W, 1100 lumens, 3000K
Nombre d'ampoules	2
Intensités d'éclairage	2
Ampoules incluses	Oui
Type de commande	Commande électronique à bouton-poussoir à quatre vitesses

Caractéristiques de la commande	Heat Sentry <sup>MC</sup> , fonction d'arrêt différé
Télécommande	Aucune
Type de filtre	Filtres à chicanes minces
Installation sans conduit	Non

VENTILATEUR INCLUS	CC65	CC67
Interne		
Puissance max. du ventilateur*	650	1300

### ACCESSOIRES

Revêtements	30 po : ALCC630SB, 36 po : ALCC636SB, 42 po : ALCC642SB
-------------	---

### EXIGENCES D'INSTALLATION

Intensité à 120V : ventilateur simple	6,0 A
Intensité à 120V : ventilateur double	9,5 A
Raccordement électrique	Direct
Dimensions du conduit : ventilateur interne	3 1/4 po x 10 po V ou H pour CC65 10 po V pour CC67
Volet antiretour	Inclus

\*La puissance maximum du ventilateur indique la performance du ventilateur de la hotte à l'air libre.

### RENDEMENT HVI

#### VENTILATEUR INTERNE - CC65

	SONES	
	À vitesse normale	À haute vitesse
Vertical	2,0	11,5
Horizontal	2,0	10,5

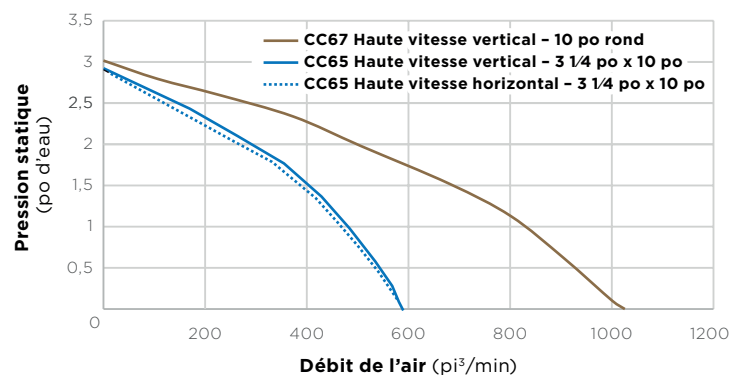
	PI <sup>3</sup> /MIN		
	À vitesse normale	À haute vitesse 0,25 po d'eau	À haute vitesse 0,1 po d'eau
Vertical	200	559	570
Horizontal	190	553	570

#### VENTILATEUR INTERNE - CC67

SONES	
À vitesse normale	1,5
À haute vitesse	12

PI <sup>3</sup> /MIN		
À vitesse normale	À haute vitesse 0,25 po d'eau	À haute vitesse 0,1 po d'eau
370	970	1000

### DÉBIT DE L'AIR (PI<sup>3</sup>/MIN)



L'HOMOLOGATION HVI-2100 est conforme aux nouvelles techniques et procédures d'essai prescrites par le Home Ventilating Institute pour les produits d'emploi courant, dès leur disponibilité pour les consommateurs. Le rendement du produit est évalué à une pression statique de 0,1 po et de 0,25 po, d'après les tests effectués dans le laboratoire d'essai ultra-perfectionné de l'AMCA. Le sone est une mesure de la perception humaine de la puissance sonore, d'après des mesures effectuées en laboratoire.



BESTRANGHOODS.COM  
USA 800 558-1711

BESTRANGHOODS.CA  
CANADA 800 567-3855

99046105D 10/21

